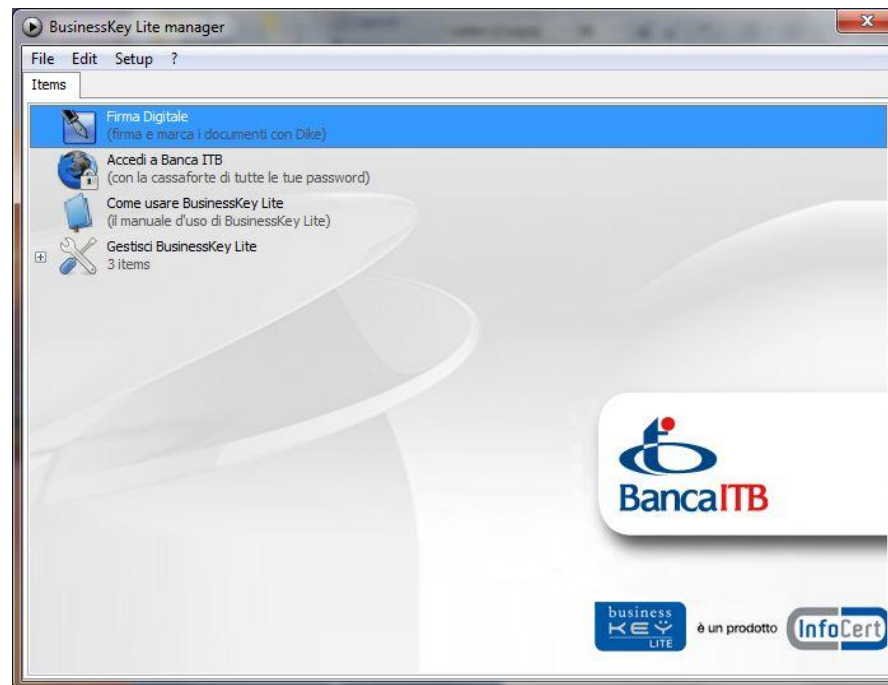
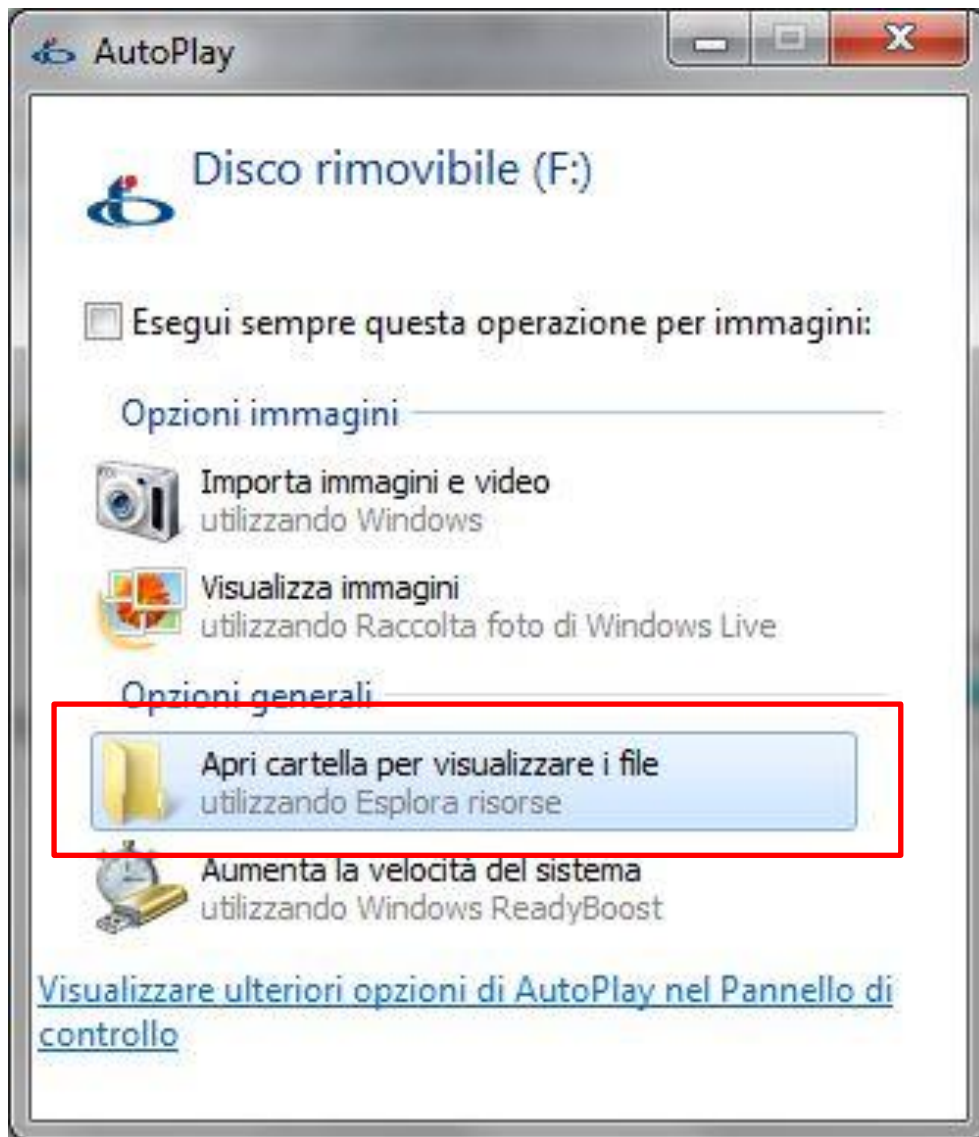


# VERIFICA DEI CERTIFICATI NELLA BUSINESS KEY RILASCIATA DA RAO-FIP

INSERIRE LA BUSINESS KEY NEL LETTORE,  
PORTE USB

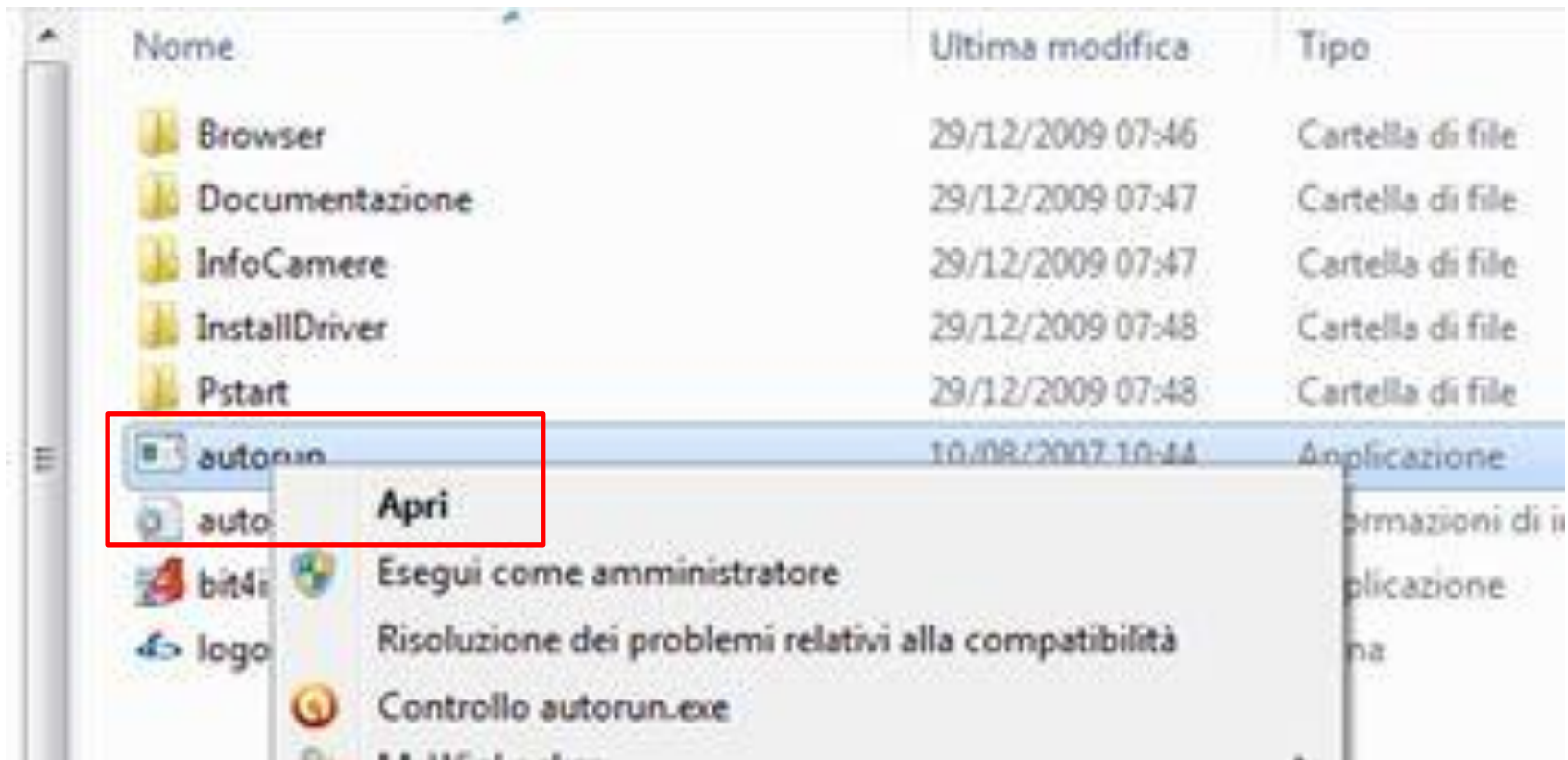




Normalmente con l'inserimento della Business Key nella porta USB viene eseguito un file di autorun.

Se ciò non avviene proseguire come segue:

**“Aprire la cartella per visualizzare i file”**

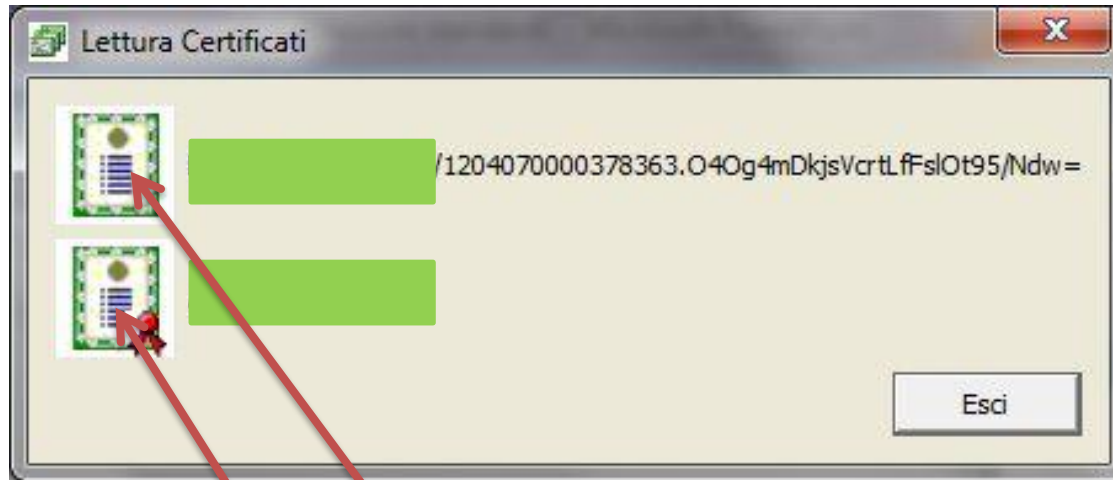


Selezionare “Autorun” clic con il pulsante destro del mouse e poi “Apri”

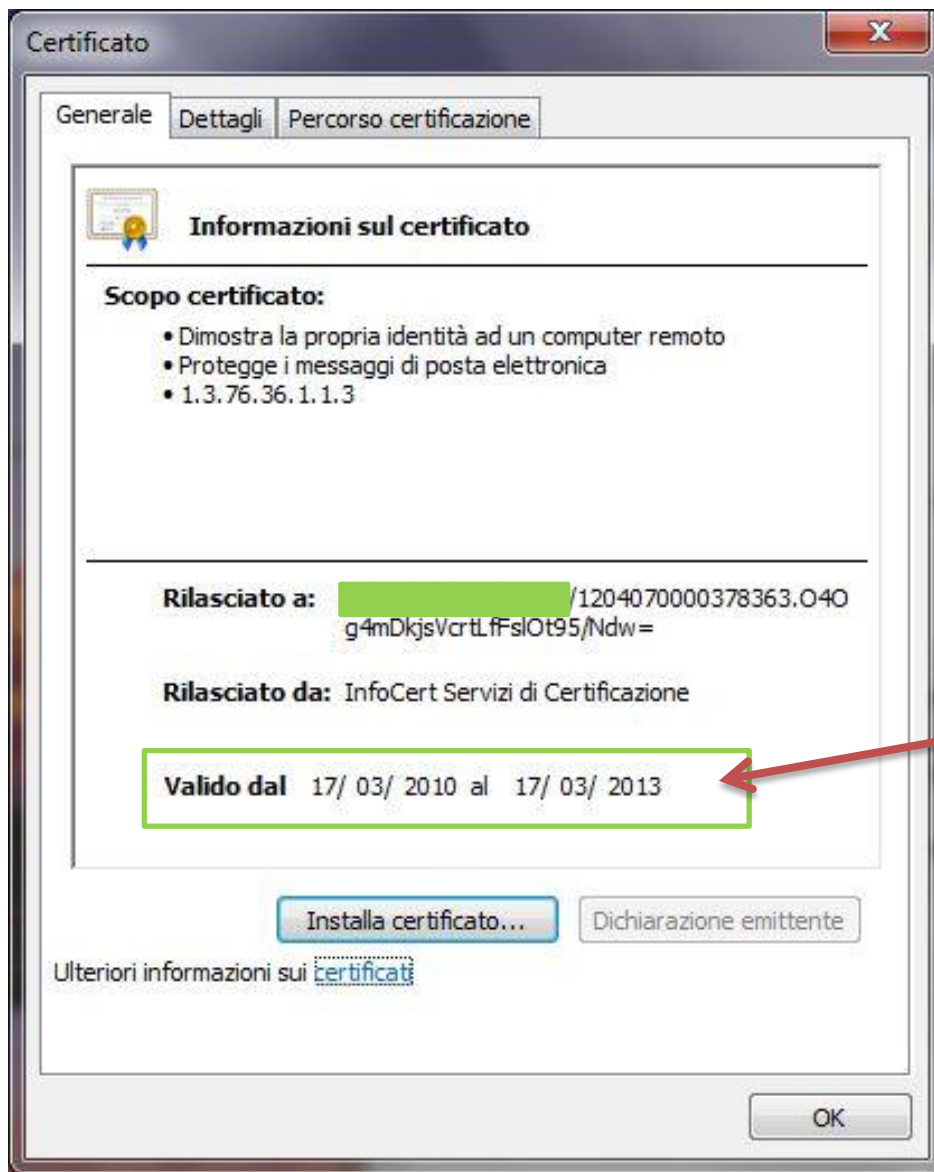
**Aprire “Gestione business Key Lite e poi doppio clic su “verifica i certificati...”**

**Banca ITB**

business KEY LITE è un prodotto **InfoCert**



**Doppio clic sull'icona del certificati**



**La scadenza del  
certificato è  
indicato nel  
 riquadro**