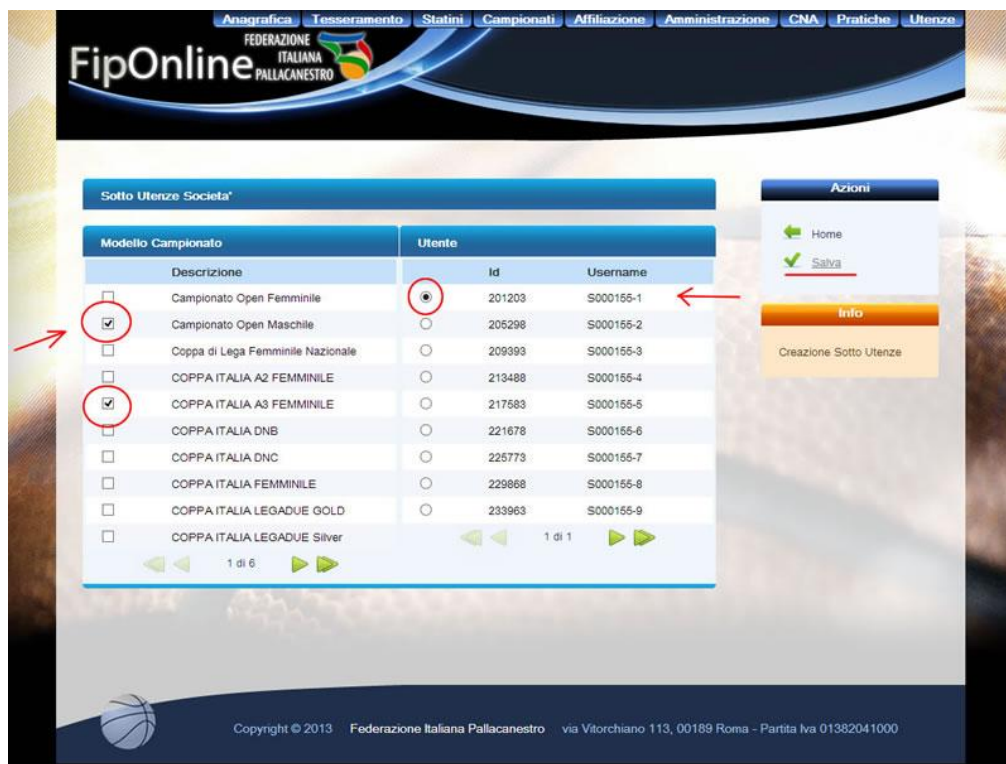


## Sotto utenze per la gestione delle liste gare

Il pannello di controllo per la gestione delle sotto utenze è a disposizione delle società ed è raggiungibile tramite l'apposito menu (vedi figura sottostante)



Si presenterà la seguente schermata, dove la società avrà la possibilità di assegnare i relativi campionati alle diverse utenze a loro disposizione.



Si dovrà selezionare l'utenza a cui si vorranno assegnare i relativi campionati, mettere la spunta sui campionati da associare all'utenza e cliccare su "salva" nel menu di destra.

L'operazione andrà ripetuta per ogni sotto utenza.

La password delle sotto utenze è identica a quella dell'utenza principale.

L'utente a cui è assegnata la sotto utenza può autonomamente, dopo il primo accesso, cambiare la password tramite l'apposita funzione.